



# Futuro en Práctica

**Coordinación Prácticas Empresariales**

**Unidad de Sistemas y Electricidad**



# BOLETÍN INFORMATIVO

## Unidad de Sistemas y Electricidad

PRIMER PERIODO ACADÉMICO - JULIO 2024



### INTRODUCCIÓN

Dentro de la formación académica en el INTEP, se presenta el proceso de las Prácticas empresariales o pasantías como requisito de grado del nivel Técnico Profesional el cual consiste en aplicar los respectivos conocimientos al servicio empresarial, desarrollando una práctica o pasantía dentro de las empresas de la región, donde el INTEP busca dinamizar la labor de los estudiantes con la práctica laboral buscando involucrar al sector productivo con nuestra formación, cada estudiante es ubicado en una empresa teniendo en cuenta las actividades y la razón de ser de las mismas, un claro ejemplo es con los estudiantes de Diseño Visual Digital en su Nivel Técnico Profesional en Expresión Gráfica y Digital, con los cuales se busca fortalecer los conocimientos adquiridos en diseño, con la práctica laboral; estos estudiantes son ubicados en empresas de Diseño, Publicidad, Fotografía, entre otras, no solo en empresas dedicadas a este ámbito sino en todas las empresas puesto que su labor es orientar a la empresa a mejorar algunos procesos, su imagen mediante redes sociales, su imagen corporativa, la aplicación de dicha imagen, en fin un sin número de actividades con las que se buscan afianzar los conocimientos y desarrollar mayor habilidad como profesional. Esto mismo ocurre con todos los programas que se ofertan en el INTEP como se expresa en el acuerdo de Consejo [Académico 039 del 30 de octubre de 2017](#) "POR MEDIO DEL CUAL SE EXPIDE EL REGLAMENTO DE LA PRÁCTICA EMPRESARIAL Y PASANTÍA DEL INSTITUTO DE EDUCACIÓN TÉCNICA PROFESIONAL DE ROLDANILLO, VALLE - INTEP".



## Prácticas Empresariales: Forjando el Futuro Profesional de Nuestros Estudiantes

Damos la bienvenida a la primera edición de este boletín informativo, espacio que se ha creado para reconocer y exaltar la labor de nuestros estudiantes de cuarto semestre en su Práctica Empresarial o Pasantía, crucial en su formación profesional y requisito indispensable para obtener el título como Técnicos Profesionales en Expresión Gráfica y Digital programa adscrito a la Unidad de Sistemas y Electricidad del Instituto de Educación Técnica Profesional de Roldanillo, Valle – INTE<sup>CP</sup>.

Este periodo de aprendizaje intensivo busca unir la teoría académica con la aplicación real en un entorno laboral, fortaleciendo las habilidades duras y desarrollando las habilidades transversales, brindando así un entorno ideal para generar valiosas oportunidades de crecimiento personal y profesional.

En esta etapa nuestros estudiantes enfrentaron diversos desafíos, sin embargo, gracias al compromiso y dedicación demostrada han logrado culminar esta etapa satisfactoriamente.

Especialmente felicitamos a aquellos que sobresalieron por sus habilidades técnicas, aplicación de conocimientos, liderazgo y ética de trabajo, animándolos a continuar trabajando con la misma determinación en pro de su desarrollo profesional.

Así mismo, agradecemos a todos los Docentes Directores que acompañaron y guiaron el proceso de los estudiantes, así como a las empresas y organizaciones que los apoyaron, proporcionando oportunidades de aprendizaje y crecimiento. Su apoyo fue invaluable para la formación de los futuros líderes y profesionales.

## IV Semestre – Técnico Profesional en Expresión Gráfica Digital, sede Roldanillo.

**Evidencias de aplicación de los Resultados de Aprendizaje del programa Técnico Profesional en Expresión Gráfica y Digital del INTEP de Roldanillo, el cual se ve desarrollado en el cuarto semestre de dicho programa.**

Los trabajos aquí resaltados obedecen a los que representan un mayor nivel de transformación y/o aporte a las empresas en las cuales los estudiantes de T.P en Expresión Gráfica y Digital elaboraron dentro de su práctica empresarial.

### Daniela Abello Sepúlveda

Manejo de las redes sociales de Tienda Creativa Lalo's en La Unión, Valle, mediante la creación de piezas gráficas para aumentar la visibilidad y el diseño catálogos solicitados por los clientes. Puso en práctica los conocimientos adquiridos en el instituto, cumpliendo cada uno de los objetivos y actividades propuestas, lo que incluyó la elaboración de piezas gráficas tanto para clientes como para redes sociales diseño de catálogos.

*Ilustración 1 Imagen de práctica empresarial*

Fuente: Fotografía de estudiante



de

y

### Brayan Stiven Gallego Aguado

A través de la implementación y uso de redes sociales, complementando la identidad





corporativa

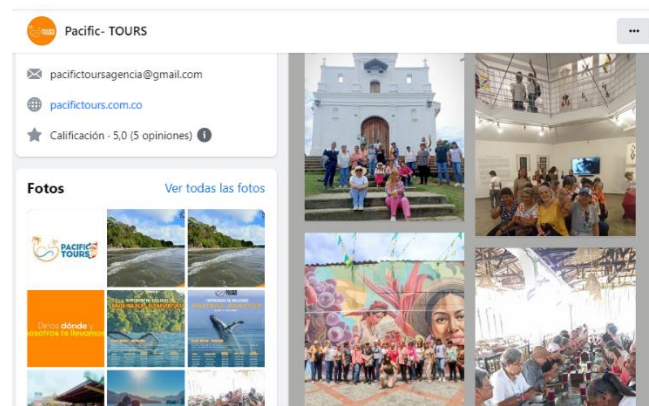
de la empresa Impresión La 17. Su trabajo aumentó la interacción en las redes sociales de la empresa y brindó soporte en el diseño y realización de proyectos gráficos, mejorando significativamente la presencia digital de la compañía.

### Ilustración 2 Imagen de práctica empresarial

Fuente: Fotografía de estudiante

## Felipe Quintero Osorio y Santiago Hurtado Montaña

Desarrollaron contenido publicitario gráfico y audiovisual para las redes sociales de la agencia Pacific Tours, con el fin de aumentar la interacción del público y mejorar la presentación de la empresa. Ambos llevaron a cabo investigaciones y crearon elementos publicitarios que se implementaron tanto en redes sociales como en el punto físico de la empresa, facilitando su participación en convenciones y ferias, y fortaleciendo la visibilidad y atractivo de la agencia en el mercado. Además, crearon fichas y videos de los servicios de la agencia, así como elementos publicitarios para material P.O.P., los cuales se utilizaron en redes sociales y en el punto físico de la empresa.



No se tiene apoyo fotográfico de los estudiantes.


Fuente: tomada del Facebook de Pacific TOURS ([https://www.facebook.com/p/Pacific-TOURS-100066899136302/?locale=es\\_LA](https://www.facebook.com/p/Pacific-TOURS-100066899136302/?locale=es_LA))

Ilustración 3 Pantallazo de Facebook Pacific TOURS

### Fortaleciendo la formación profesional: consejos clave para futuros pasantes

A lo largo de las experiencias de pasantía, los estudiantes del Instituto de Educación Técnica Profesional de Roldanillo, Valle (INTEP) han adquirido valiosas lecciones,





permitiéndoles generar diversas recomendaciones pueden ser de gran utilidad para quienes están próximos a iniciar su etapa práctica.

En primera instancia, instan a los próximos practicantes o pasantes a aprovechar esta experiencia, pues es fundamental para el desarrollo profesional de cada uno, sugiriendo asumir con compromiso las responsabilidades asignadas para contribuir a mantener abiertas las puertas para otros compañeros. La actitud proactiva y la disposición para aprender son esenciales; escuchar y aceptar críticas y sugerencias de mejora siempre es una oportunidad de crecimiento y aprendizaje.

Es importante valorar la oportunidad brindada por las empresas donde se realicen las prácticas, ya que esto no solo facilita la adquisición de nuevos conocimientos en el ámbito laboral, personal y estudiantil, sino que también fortalece la relación entre la institución educativa y el sector empresarial. Ejecutar las labores asignadas con responsabilidad, respeto y eficiencia permitirá lograr los objetivos propuestos y aprovechar cada momento para aprender nuevas habilidades.

Por último, mantener una buena disposición hacia los procesos de cambio y adaptabilidad es crucial, especialmente en las áreas que se encuentran en tendencia y se encuentran en constante cambio. Buscar retroalimentación sobre el desempeño y definir metas claras para el período de prácticas ayudará a mantenerse enfocado y motivado.

Aprovechar estos meses de práctica o pasantía en empresas que ofrecen actividades directamente relacionadas con la carrera es una oportunidad invaluable para su desarrollo, no solo representan un primer acercamiento al mundo laboral, sino que también son una plataforma para aplicar conocimientos, aprender nuevas habilidades y crecer tanto personal como profesionalmente.

Para concluir la Unidad de Sistemas y Electricidad cuenta con acceso a esta información y a las recomendaciones que las empresas manifiestan tener en cuenta en la formación de los estudiantes, con ello se logra que el comité curricular realice los ajustes pertinentes y acordes a esas necesidades puntuales, lo que permite una armonía con el sector productivo.