



4 Unidades Académicas

Comprometidos con la Excelencia



4.1 UNIDAD DE CIENCIAS AMBIENTALES Y AGROPECUARIAS

La Unidad de Ciencias Ambientales y Agropecuarias durante el año 2012, contó con un promedio de 39 docentes durante el año 2012; de los cuales 43 son docentes catedráticos, 5 de medio tiempo y 5 de tiempo completo.

La formación académica promedio de los docentes es:

- ✓ 4 con título de maestría, con un 8% de participación
- ✓ 16 especialistas con 38% de participación
- ✓ 22 profesionales con el 51% de participación
- ✓ 1 tecnólogo con el 1% de participación y
- ✓ 2 técnicos con el 2% de participación.

La Unidad de Ciencias Ambientales y Agropecuarias durante el año 2012, presentó una población estudiantil de 316 estudiantes en el primer periodo con doce (12) grupos abiertos y para el segundo periodo 250 estudiantes matriculados y once (11) grupos abiertos, entre programas Técnicos, Tecnólogos y Profesionales en la sede principal y el CERES de El Dovio, Valle.

Durante el año 2012 realizaron 110 estudiantes su práctica empresarial o pasantía en los programas académicos tales como: T.P. en Producción Agropecuaria, Procesos Agroindustriales, Promotoría Ambiental y Producción Agrícola.

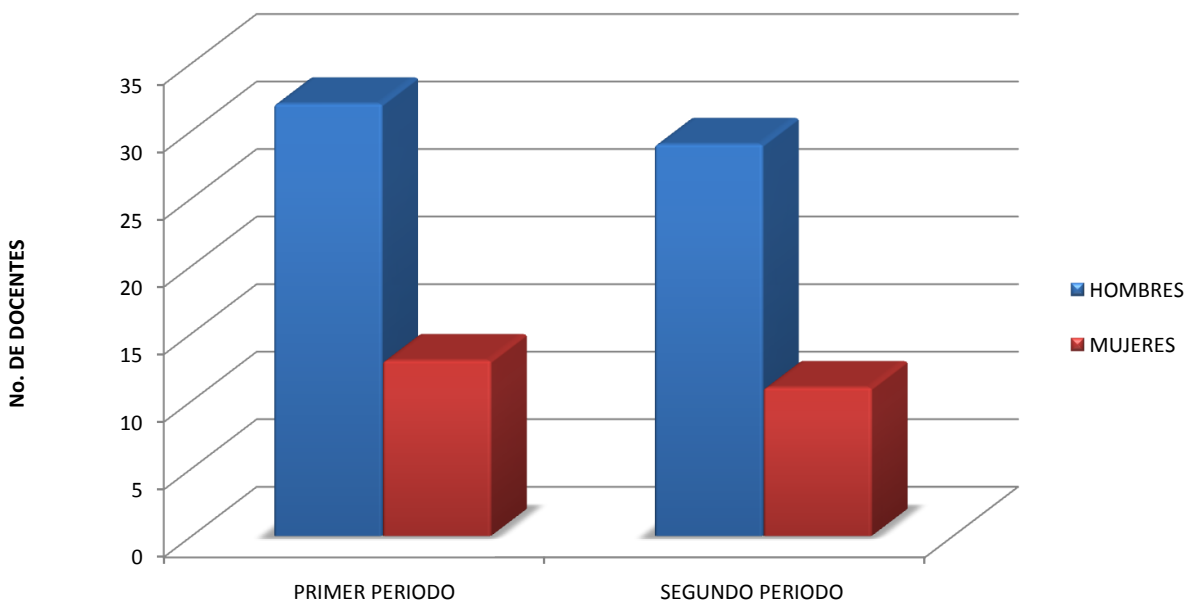


**Tabla 25. CLASIFICACIÓN DE LOS DOCENTES POR SEXO AÑO 2012
U.C.A.Y.A**

SEXO	HOMBRES	%	MUJERES	%	TOTAL
PRIMER PERIODO	32	71	13	29	45
SEGUNDO PERIODO	29	73	11	28	40
TOTAL AÑO	55	71	23	29	78
PROMEDIO	28	71	12	29	39

Fuente: Unidad de Ciencias Ambientales y Agropecuaria

Gráfico No. 22 CLASIFICACIÓN DE LOS DOCENTES POR SEXO U.C.A.Y.A



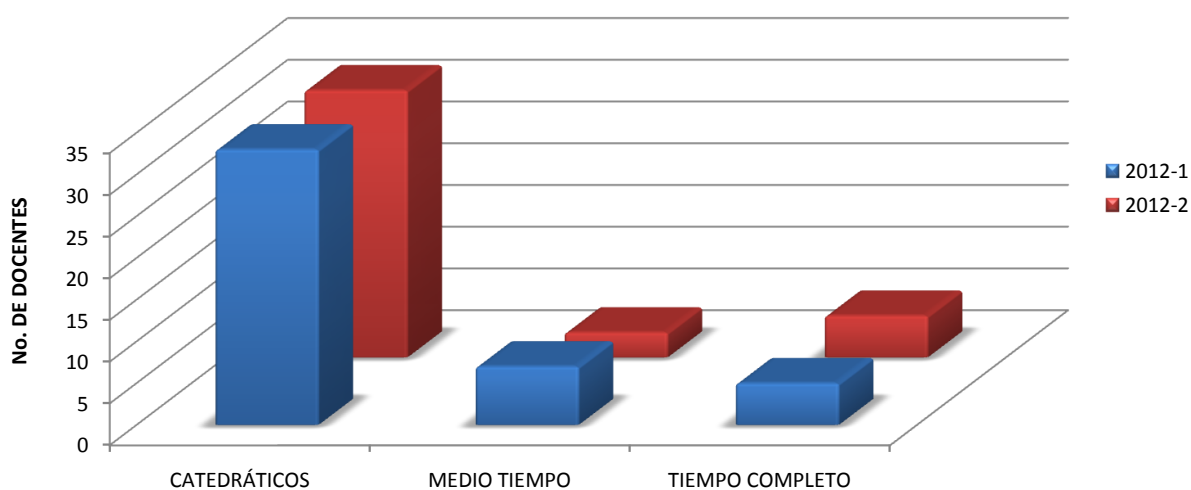


**Tabla 26. DEDICACIÓN DE LOS DOCENTES AÑO 2012
U.C.A.Y.A -**

DEDICACIÓN	2012-1		2012-2		TOTAL	%	MEDIA	
	N°	%	N°	%			N°	%
CATEDRÁTICOS	33	73	32	80	65	76	33	76
MEDIO TIEMPO	7	16	3	8	10	12	5	12
TIEMPO COMPLETO	5	11	5	13	10	12	5	12
TOTAL	45	100	40	100	85	100	43	100

Fuente: Unidad de Ciencias Ambientales y Agropecuaria

**Gráfico No. 23 DEDICACIÓN DE LOS DOCENTES
U.C.A.Y.A**



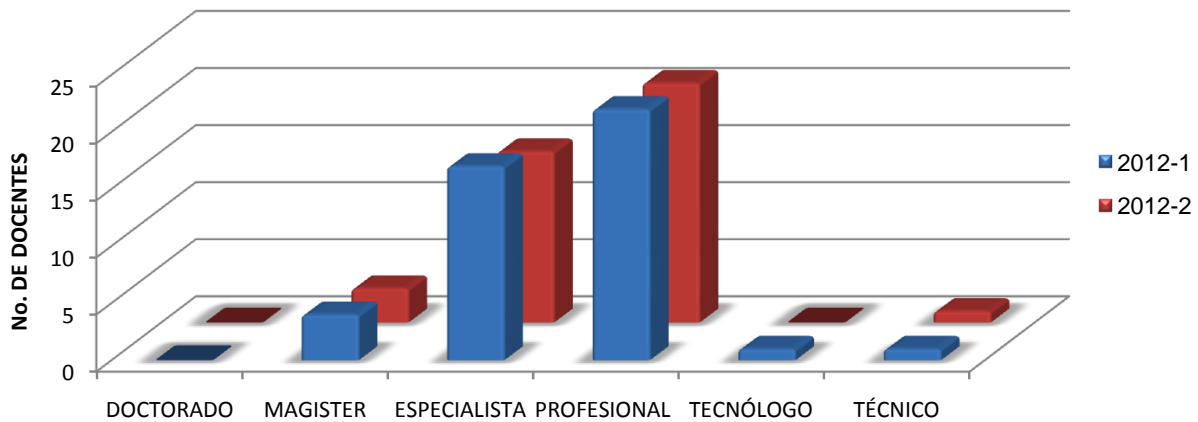


**Tabla 27. FORMACIÓN DE LOS DOCENTES AÑO 2012
 U.C.A.Y.A**

TITULO	2012-1		2012-2		TOTAL	%	MEDIA	
	N°	%	N°	%			N°	%
DOCTORADO	0	0	0	0	0	0	0	0
MAGISTER	4	9	3	8	7	8	4	8
ESPECIALISTA	17	38	15	38	32	38	16	38
PROFESIONAL	22	49	21	53	43	51	22	51
TECNÓLOGO	1	2	0	0	1	1	1	1
TÉCNICO	1	2	1	3	2	2	1	2
TOTAL	45	100	40	100	85	100	43	100

Fuente: Unidad de Ciencias Ambientales y Agropecuaria

**Gráfico No. 24 FORMACIÓN DE LOS DOCENTES
 U.C.A.Y.A**



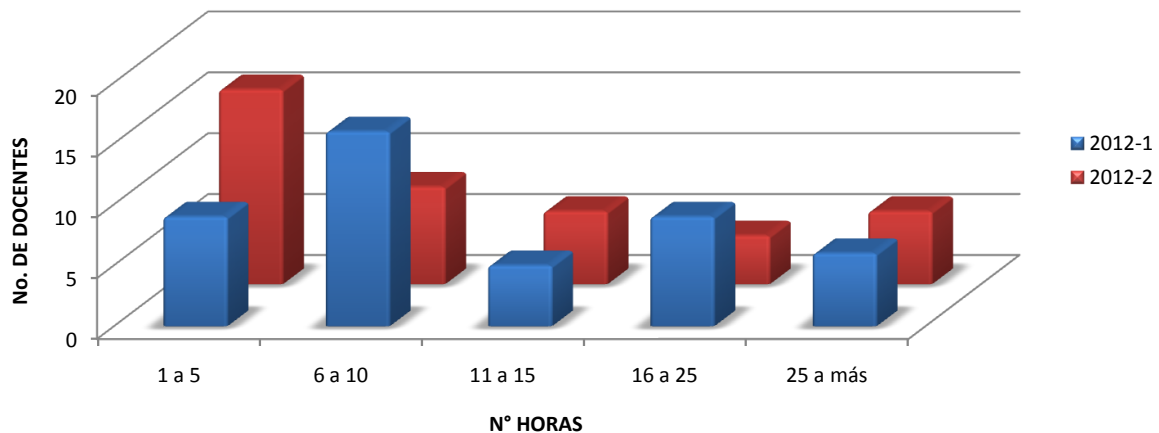


**Tabla 28. CARGA ACADÉMICA DE LOS DOCENTES AÑO 2012
U.C.A.Y.A**

HORAS	2012-1	%	2012-2	%	TOTAL	MEDIA	%
1 a 5	9	20	16	40	25	13	29
6 a 10	16	36	8	20	24	12	28
11 a 15	5	11	6	15	11	6	13
16 a 25	9	20	4	10	13	7	15
25 a más	6	13	6	15	12	6	14
TOTAL	45	100	40	100	85	43	100

Fuente: Unidad de Ciencias Ambientales y Agropecuaria

**Gráfico No. 25 CARGA ACADÉMICA DE LOS DOCENTES
U.C.A.Y.A**





4.2 UNIDAD DE ADMINISTRACIÓN Y CONTADURÍA

La Unidad de Administración y Contaduría contó con un promedio de 45 docentes para el año 2012, de los cuales 8 son docentes de tiempo completo, 9 son de medio tiempo y 28 son catedráticos.

La formación académica promedio de los docentes es:

- 6 con título de magister con un 15% de participación
- 18 especialistas con un 50% de participación
- 12 docentes con título profesional universitario que representan el 33% y
- 1 tecnólogo con un 1% de participación

La Unidad de Administración y Contaduría contó con una población estudiantil para el primer periodo académico de 411 estudiantes matriculados y dieciséis (16) grupos abiertos y para el segundo semestre con 356 estudiantes matriculados con quince (15) grupos abiertos.

Durante el año 2012 realizaron 102 estudiantes su práctica empresarial o pasantía en los programas académicos tales como: T.P. en Administración de Empresas y Contabilidad y Costos.



Tabla 29. CLASIFICACIÓN DE LOS DOCENTES POR SEXO 2012
Unidad de Administración y Contaduría

	HOMBRES	%	MUJERES	%	TOTAL
PRIMER PERIODO	26	68	12	32	38
SEGUNDO PERIODO	24	71	10	29	34
TOTAL AÑO	50	69	22	31	72
PROMEDIO	25	69	11	31	36

Fuente: Unidad de Administración y Contaduría

Fecha: 8 de febrero de 2012

Gráfico No. 26 CLASIFICACIÓN DE LOS DOCENTES POR SEXO AÑO 2012 -
Unidad de Administración y Contaduría-

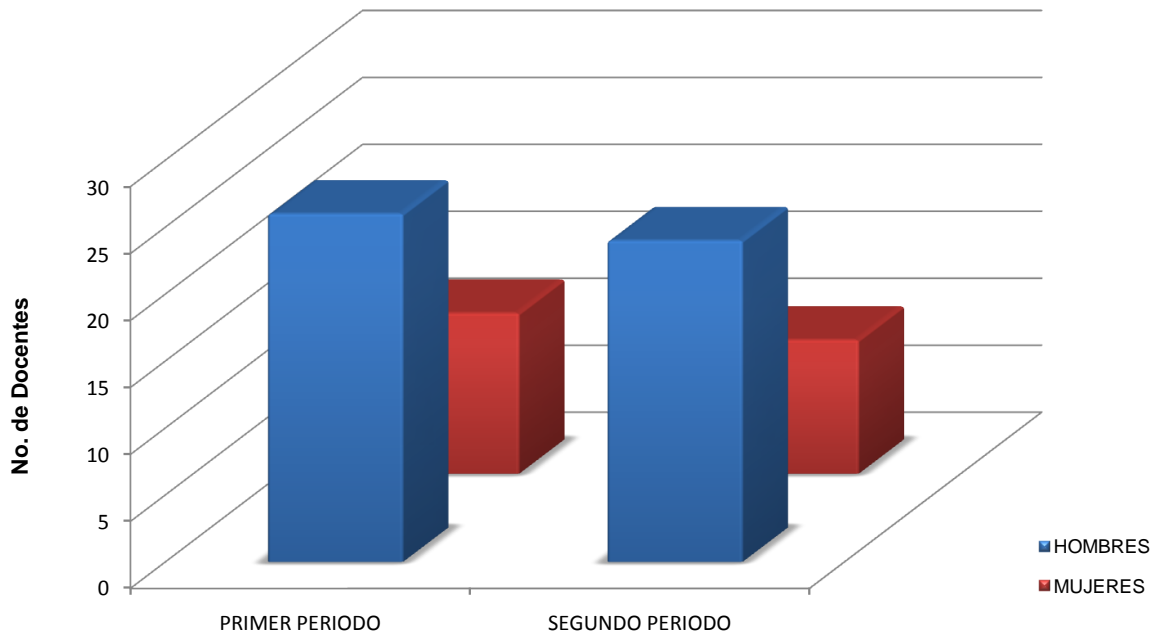




Tabla 30. DEDICACIÓN DE LOS DOCENTES AÑO 2012
Unidad de Administración y Contaduría

DEDICACIÓN	2012-1		2012-2		TOTAL	%	MEDIA	
	N°	%	N°	%			N°	%
CATEDRÁTICOS	30	65	26	60	56	63	28	63
MEDIO TIEMPO	8	17	9	21	17	19	9	19
TIEMPO COMPLETO	8	17	8	19	16	18	8	18
TOTAL	46	100	43	100	89	100	45	100

Fuente: Unidad de Administración y Contaduría

Fecha: 04 de marzo de 2013

Gráfico No. 27. DEDICACIÓN DE LOS DOCENTES AÑO 2012
Unidad de Administración y Contaduría

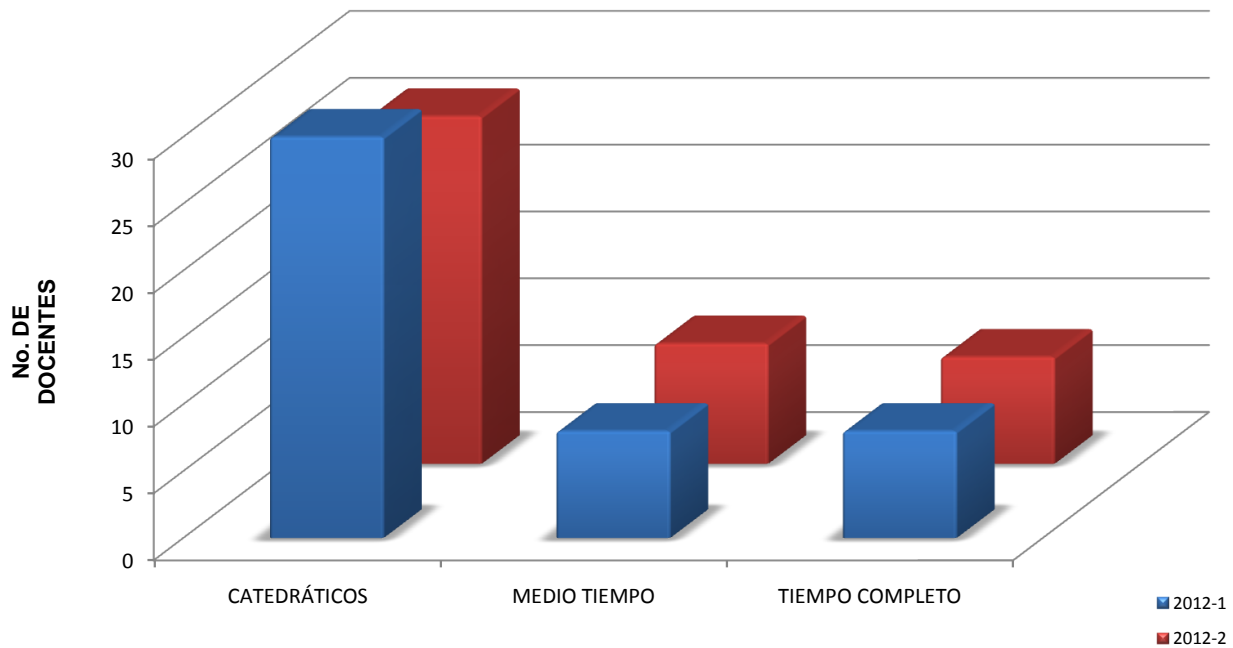




Tabla 31 . FORMACIÓN DE LOS DOCENTES AÑO 2012
Unidad de Administración y Contaduría

TITULO	2012-1		2012-2		TOTAL	%	MEDIA	
	N°	%	N°	%			N°	%
DOCTORADO	0	0	0	0	0	0	0	0
MAGISTER	6	16	5	15	11	15	6	15
ESPECIALISTA	20	53	16	47	36	50	18	50
PROFESIONAL	11	29	13	38	24	33	12	33
TECNÓLOGO	1	3	0	0	1	1	1	1
TÉCNICO	0	0	0	0	0	0	0	0
TOTAL	38	100	34	100	72	100	36	100

Fuente: Unidad de Administración y Contaduría
 05 marzo de 2013

Gráfico No. 28 FORMACIÓN DE LOS DOCENTES AÑO 2012
Unidad de Administración y Contaduría

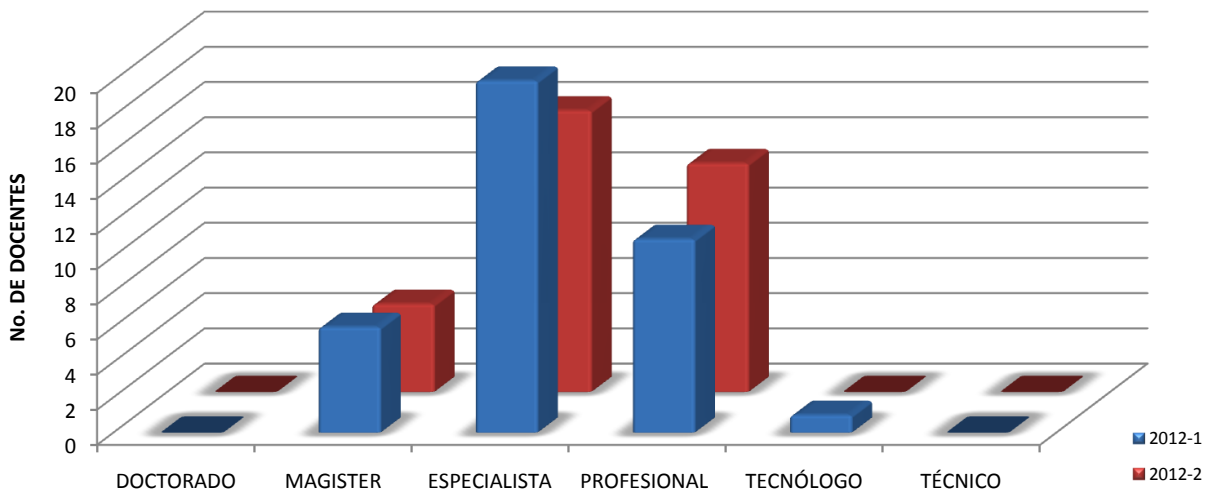




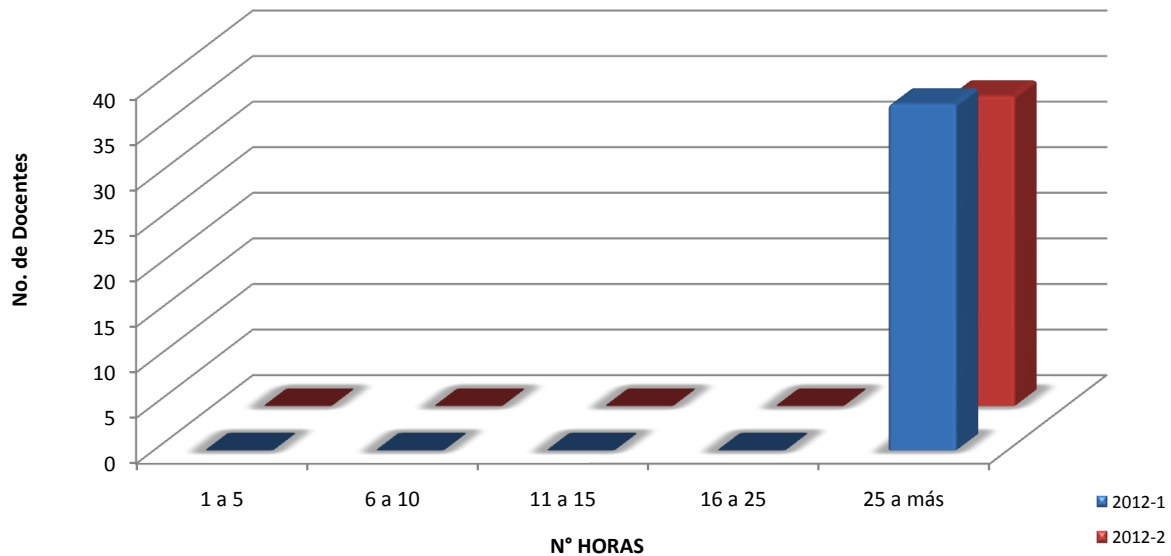
Tabla 32. CARGA ACADÉMICA DE DOCENTES AÑO 2012
Unidad de Administración y Contaduría

HORAS	2012-1	%	2012-2	%	TOTAL	MEDIA	%
1 a 5	0	0	0	0	0	0	0
6 a 10	0	0	0	0	0	0	0
11 a 15	0	0	0	0	0	0	0
16 a 25	0	0	0	0	0	0	0
25 a más	38	100	34	100	72	36	100
TOTAL	38	100	34	100	72	36	100

Fuente: Unidad de Administración y Contaduría

Fecha: 04 de marzo de 2012

Gráfico No. 29 CARGA ACADÉMICA DE LOS DOCENTES AÑO 2012
Unidad de Administración y Contaduría





4.3 UNIDAD DE SISTEMAS Y ELECTRICIDAD

La Unidad de Sistemas y Electricidad contó con un promedio de 25 docentes, de los cuales tres (3) son de tiempo completo, seis (6) de medio tiempo y 25 catedráticos.

La formación académica promedio de los docentes es:

- 2 magister con un 5% de participación
- 10 especialistas con un 33% de participación
- 16 docentes con título profesional universitario que representan el 55% y
- 1 tecnólogo y 1 técnico con un 3% de participación cada uno.

La Unidad de Sistemas y Electricidad contó con una población estudiantil para el primer periodo académico de 250 estudiantes matriculados y catorce (14) grupos abiertos y para el segundo semestre con 200 estudiantes matriculados con doce (12) grupos abiertos.

Durante el año 2012 realizaron 57 estudiantes su práctica empresarial o pasantía en los programas académicos tales como: T.P. en Sistemas e Informática y Producción Gráfica.



Tabla 33 . CLASIFICACIÓN DE LOS DOCENTES POR SEXO AÑO 2012
Unidad de Sistemas y Electricidad

SEXO	HOMBRES	%	MUJERES	%	TOTAL
PRIMER PERIODO	21	70	9	30	30
SEGUNDO PERIODO	20	71	8	29	28
TOTAL AÑO	39	72	15	28	54
PROMEDIO	20	72	8	28	27

Fuente: Unidad de Sistemas y Electricidad

Fecha:

Gráfico No. 30 CLASIFICACIÓN DE LOS DOCENTES POR SEXO AÑO 2012 -
Unidad de Sistemas y Electricidad

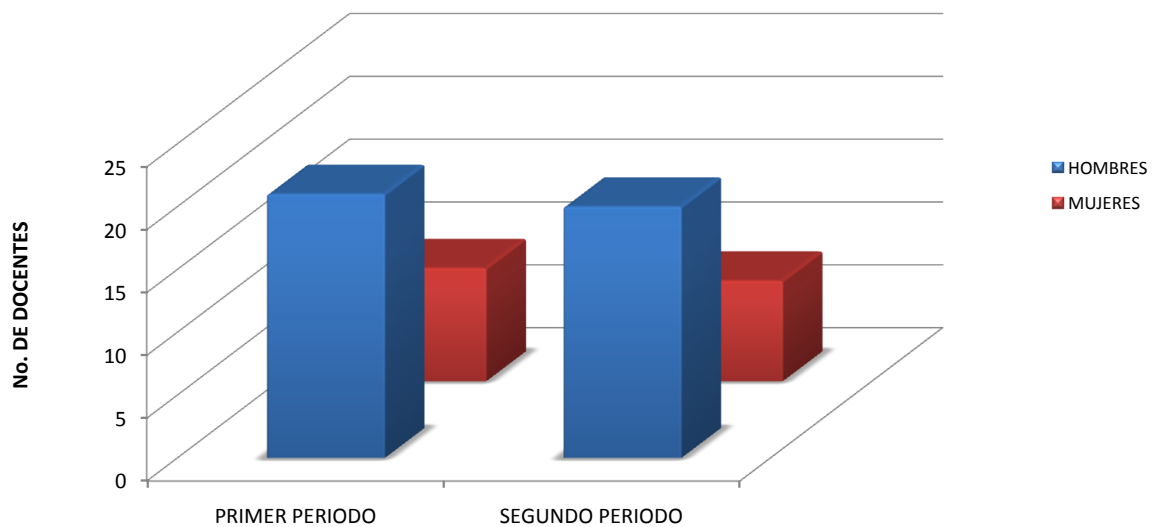




Tabla 34 . DEDICACIÓN DE LOS DOCENTES AÑO 2011
Unidad de Sistemas y Electricidad

DEDICACIÓN	2012-1		2012-2		TOTAL	%	MEDIA	
	N°	%	N°	%			N°	%
CATEDRÁTICOS	29	83	20	65	49	74	25	74
MEDIO TIEMPO	3	9	8	26	11	17	6	17
TIEMPO COMPLETO	3	9	3	10	6	9	3	9
TOTAL	35	100	31	100	66	100	33	100

Fuente: Unidad de Sistemas y Electricidad

Fecha:

Gráfico No. 31 DEDICACIÓN DE LOS DOCENTES AÑO 2012 -
Unidad de Sistemas y Electricidad

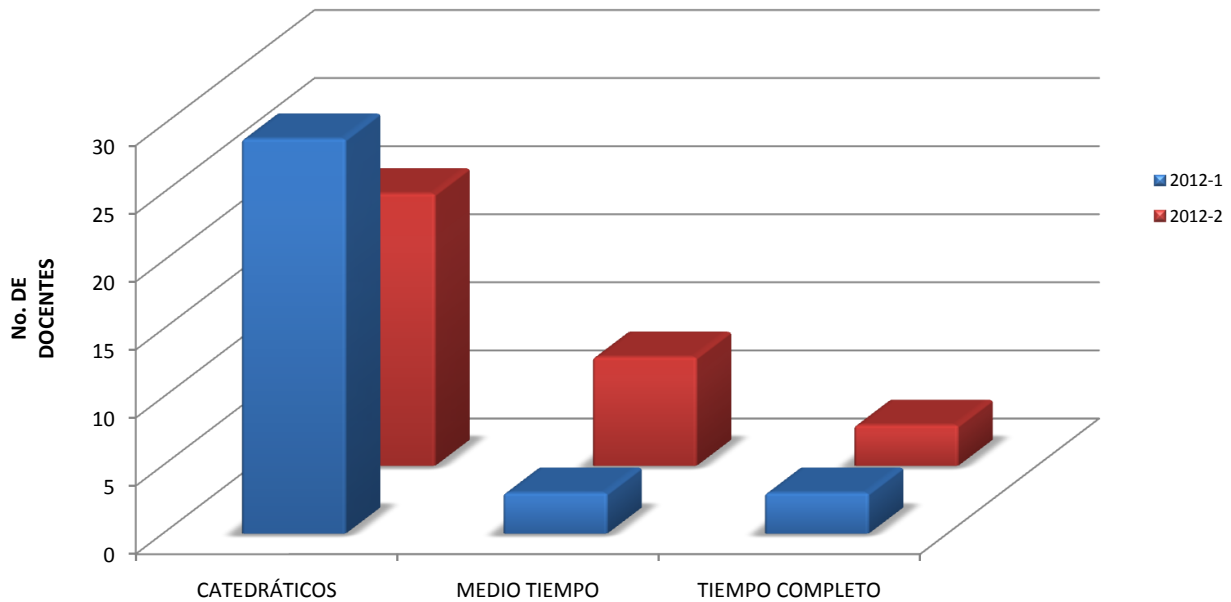




Tabla 35. FORMACIÓN DE LOS DOCENTES AÑO 2012
Unidad de Sistemas y Electricidad

TITULO	2012-1		2012-2		TOTAL	%	MEDIA	
	Nº	%	Nº	%			Nº	%
DOCTORADO	0	0	0	0	0	0	0	0
MAGISTER	1	3	2	7	3	5	2	5
ESPECIALISTA	9	30	10	36	19	33	10	33
PROFESIONAL	18	60	14	50	32	55	16	55
TECNÓLOGO	1	3	1	4	2	3	1	3
TÉCNICO	1	3	1	4	2	3	1	3
TOTAL	30	100	28	100	58	100	29	100

Fuente: Unidad de Sistemas y Electricidad

Fecha:

Gráfico No. 32 FORMACIÓN DE LOS DOCENTES AÑO 2012 -
Unidad de Sistemas y Electricidad

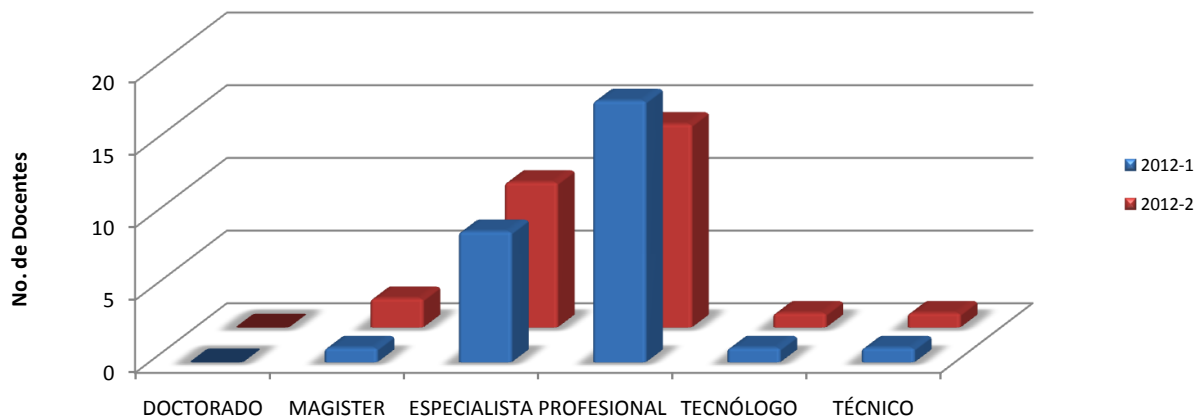




Tabla 36. CARGA ACADÉMICA DE DOCENTES AÑO 2012
Unidad de Sistemas y Electricidad

HORAS	2012-1	%	2012-2	%	TOTAL	MEDIA	%
1 a 5	12	46	13	45	25	13	45
6 a 10	7	27	4	14	11	6	20
11 a 15	1	4	4	14	5	3	9
16 a 25	4	15	7	24	11	6	20
25 a más	2	8	1	3	3	2	5
TOTAL	26	100	29	100	55	28	100

Fuente: Unidad de Sistemas y Electricidad

Fecha:

Gráfico No. 33 CARGA ACADÉMICA DE LOS DOCENTES AÑO 2012 -
Unidad de Sistemas y Electricidad

